



VÝZNAMNÉ VLASTNOSTI

Jednoduchá instalace

Montáž bez porušení ověřovací značky

Dvě rozdílné hodnoty impulsů



ReedRD

POUŽITÍ

RD 01 and RD 011 pro studenou vodu do 50 °C

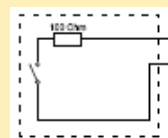
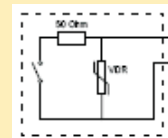
RD 02 and RD 022 pro teplou vodu do 130 °C

RD 01 and RD 02 pro dálkový odečet a dávkovací zařízení

RD 011 and RD 022 pro měřiče tepla

TECHNICKÉ ÚDAJE

Spínací prvek	Spínací prvek v zástrčkovém provedení	
Ochrana kontaktů	ochraný resistor a varistor (VDR)	
RD 01 / 02	spínací napětí	$U_{max} = 48 \text{ V AC/DC}$
	spínací proud	$I_{max} = 0,2 \text{ A}$
	spínací výkon	$P_{max} = 4 \text{ W}$
Ochrana kontaktů	ochraný resistor	
RD 011 / 022	spínací napětí	$U_{max} = 125 \text{ V AC/DC}$
	spínací proud	$I_{max} = 0,035 \text{ A}$
	spínací výkon	$P_{max} = 2 \text{ W}$
Délka trvání impulsu	v závislosti na průtoku ve vodoměru dlouhodobý impuls možný při zastavení vodoměru	
Krytí	IP 68 (DIN 40050)	
Rozsah teplot	RD 01 / 011: teplota okolí $t_{amb} \leq 70^\circ\text{C}$ teplota média $t_m \leq 50^\circ\text{C}$	
	RD 02 / 022: teplota okolí $t_{amb} \leq 70^\circ\text{C}$ teplota média $t_m \leq 150^\circ\text{C}$	
Připojovací kabel	délka 3 m	



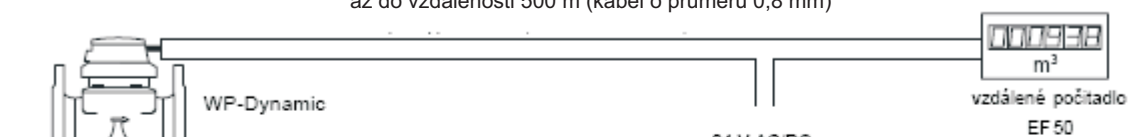
HODNOTY IMPULSŮ

Dimenze vodoměru	DN	40 ... 125 1 impuls = ...	150 ... 300 1 impuls = ...
Vodoměr na studenou vodu	Standard	1 m ³ 0,01 m ³	10 m ³ 1 m ³
	se speciálním počítadlem	0,25 m ³ 0,1 m ³	10 m ³ 0,1 m ³
Vodoměr na teplou vodu	Standard	0,25 m ³ 0,1 m ³	2,5 m ³ 1 m ³
	se speciálním počítadlem	0,25 m ³ 0,025 m ³	2,5 m ³ 0,25 m ³

PŘÍKLADY PŘIPOJENÍ IMPULSNÍHO VYSÍLAČE

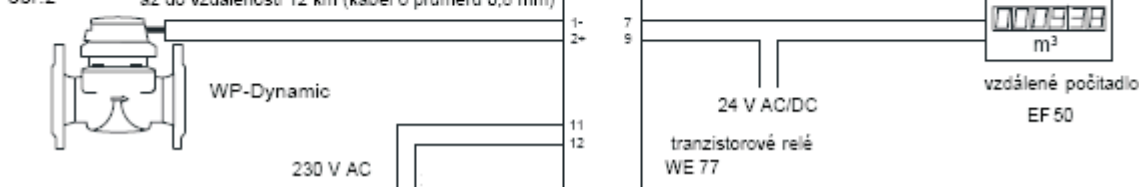
obr. 1

až do vzdálenosti 500 m (kabel o průměru 0,8 mm)



obr. 2

až do vzdálenosti 12 km (kabel o průměru 0,8 mm)



Systém řízení kvality OQS-certifikovaný
podle ISO 9001, Reg.-Nr.: 3496/0