

Prvky rádiového systému EMERIS



Falcon-Impulsní modul

Moderní a vodotěsné impulsní moduly zaručují, že stav měřidla koresponduje s přenášenou hodnotou spotřeby.

- Rozpoznání zpětného toku.
- Vodotěsný (třída ochrany IP68).
- Možnost různých impulsních výstupů.



TRC600 Vysílač

Rádio modul je určený pro měřidla s impulsním výstupem pro mobilní a stacionární čtení. Ideálně vhodný pro sdružené vodoměry. Na jeden rádio modul lze připojit až 4 měřidla.

- Obousměrná technologie - 868 MHz.
- Dlouhá životnost baterií (více než 10 let).
- Ukládání až 24 čtení.
- Alarmy přerušení vodiče, úniků a stavu baterie.
- Vodotěsný (třída ochrany IP68).
- Lze nastavit i funkci opakovače.



Falcon RF

Rádio modul pro přímé upevnění na měřicí jednotku. Spojuje všechny vlastnosti Falcon modulu a TRC600 rádio modulu.

- Obousměrná technologie - 868 MHz.
- Vodotěsný (třída ochrany IP68).
- Přenos spotřeby a servisních dat.
- Přímě integrovaný rádio modul.



TRC604 Rádio modem

TRC604 rádio modem je navržen pro připojení k PC/PDA a slouží jako jednoduché rozhraní pro sběr dat a jako kontrolní zařízení pro celou síť TRC.

- Malá hmotnost (méně než 50g).
- Volba připojení (USB nebo BlueTooth).
- Kompatibilní s Windows 2000, XP a Windows CE, Windows Mobile6



RMC500 Ruční komunikační terminál

RMC500 je používán pro rádiové čtení i pro ruční zadávání spotřeby. Je zkonstruován pro extrémní provozní podmínky.

- Nárazuvzdorný a provedený vtřídě krytí IP67.
- Dlouhá životnost baterií.
- Možnost manuálního zadání dat.
- Windows CE.



EMERIS Route Manager

EMERIS Route Manager je software pro správu odečtových tras. Slouží pro přenos dat do ručního terminálu.

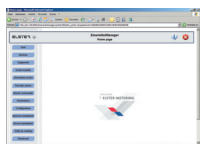
Importuje a exportuje uživatelská data. Je vhodný pro použití s běžnými fakturačními systémy.



TRC602 Koncentrátor

TRC602 funguje v pevné síti jako rozhraní mezi servery a automaticky čtenými měřidly. Komunikuje až s 2 000 rádio moduly.

- Bezpečná a spolehlivá rádiová komunikace.
- Současně zpracuje až 255 operací.
- Rozpoznání alarmů (přerušení vodiče, baterie, únik).
- Třída krytí IP67.



EMERIS Net Manager

EMERIS Net Manager je software pro nastavení a čtení celé pevné sítě měřidel s rádiovým přenosem.

Nabízí také ovládání parametrů rádio modulů, stejně jako přenos dat spotřeby do fakturačního systému.



WaveLook Přijímač

S WaveLook Modulem mohou být vizualizovány až čtyři měřicí body bez nutnosti dalšího zařízení. Na LC-displeji jsou zobrazeny data spotřeby a servisní data.

- Moderní design.
- Jednoduše lze připevnit pomocí magnetu.
- Nabízí další informace, jako teplotu okolí, datum a čas.

prodejce



Elster Messtechnik GmbH
Otto-Hahn-Strasse 25
D-68623 Lampertheim
T +49 (0) 62 06 933 0
F +49 (0) 6206 933 100
E messtechnik@de.elster.com

F 01.03 / 02.07

Změny vyhrazeny



www.elstermesstechnik.com

EMERIS

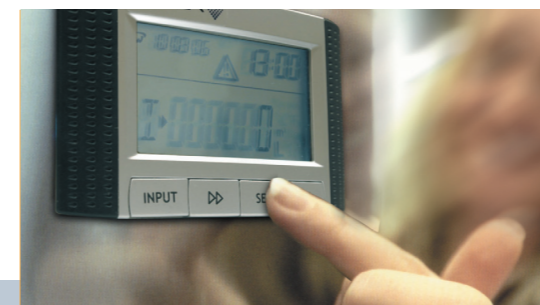
Rádiový systém pro bezpečné a neomezené odečítání dat



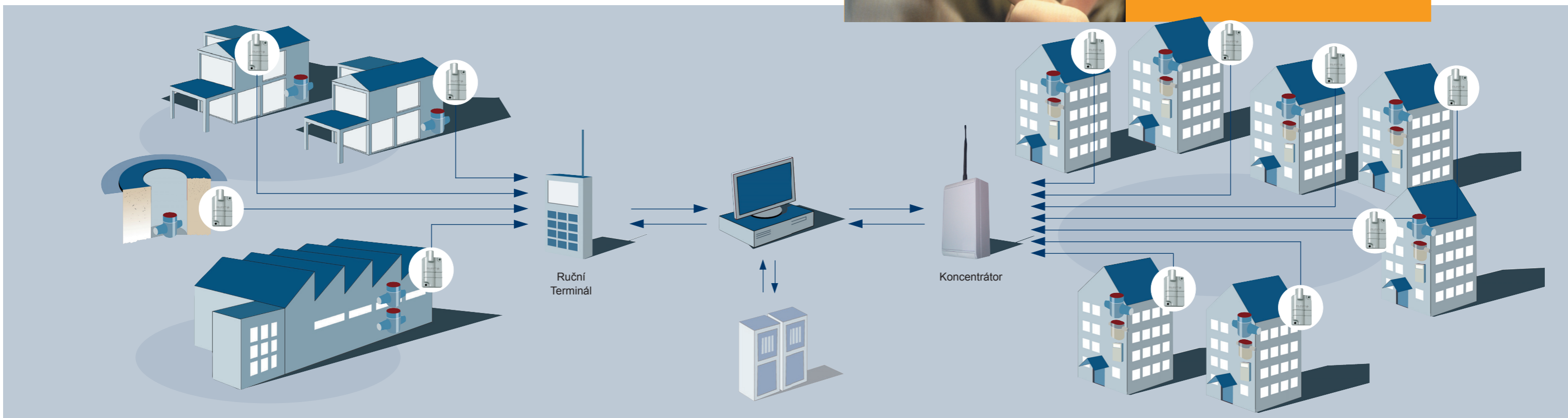
www.elstermesstechnik.cz

EMERIS

Perfektní řešení pro sběr veškerých dat



WaveLook – systém vizualizace dat jedním stiskem
Nejjednodušší a pro malé aplikace nevhodnější možnost zobrazení spotřeby, které jsou nabízeny v oblasti WaveLook technologie. Měřidlo, které má být přečteno, je vybráno stiskem tlačítka. Jedním stiskem tlačítka mohou být vyvolána všechna dostupná data spotřeby a přečtena z displeje. WaveLook modul komunikuje až se čtyřmi rádiovými moduly. Může sloužit i jako opakovač.



V energetických a vodárenských soustavách stále roste potřeba automatického odečítání dat. Například při odečítání těžko přístupných měřidel, nebo při pravidelných dálkových přenosech spotřeby. Rádiový systém EMERIS je velmi spolehlivý a ekonomický.

Výhody dálkového čtení jsou:

- trvalý přístup k odečtům bez nutnosti domlouvat návštěvu,
- pohodlné a bezpečné získávání dat z obtížně přístupných měřidel,
- podrobné hodnoty spotřeby,
- spolehlivé zabránění vstupu chybných údajů,
- přímý export dat do fakturačního systému,
- průběžná diagnostika stavu sítě.

ELSTER nabízí kompletní nabídku všech produktů z jedné ruky. Vodoměry připravené pro rádiový přenos, různá řešení přenosu rádiomodulů, také softwarové balíčky pro plánování tras a přenos dat.

Jednoduše, rádiové moduly EMERIS komunikují obousměrně v pásmu 868MHz, které je pro tyto aplikace určeno. Odpovídá příslušným požadavkům rádiového čtení, ať už provedeného formou mobilního nebo pevného získávání dat (stálá síť).

Mobilní rádiové čtení

Projíždíme-li naplánovanou trasu odečtů, budou okolní rádiové moduly příslušných měřících bodů automaticky přečteny velmi odolným přizpůsobeným ručním terminálem. Toto je způsob, kdy lze bezpečně a beze ztráty času odečíst například stavy vodoměrů ze šachet.

Rádiové moduly jsou vodotěsné a navrženy pro dlouhodobé používání. Na jeden rádiový modul mohou být připojeny až čtyři zařízení.

Protože EMERIS rádiové moduly přenášejí data pouze jsou-li adresovány pomocí jejich výrobních čísel, nejsou možné žádné falešné přenosy. Následně jsou pomocí PC přenesena data do softwaru pro plánování tras. Zde jsou upravena pomocí funkcí filtrů a exportována do příslušného fakturačního systému.

Jsou k dispozici zařízení pro sběr dat založené na Windows CE. EMERIS rádiové moduly mohou být přečteny pomocí externího modemu (lehčího než 50g) a pro tento případ budou ovladače EMERIS rádiových modulů integrovány do příslušného zařízení pro sběr dat.

Pevné rádiové čtení

Takzvaná pevná síť rádiových odečtů se doporučuje pro použití s vysokou koncentrací měřících bodů v dané oblasti. Až 2 000 EMERIS rádiových modulů (stejná konstrukce jako u mobilních modulů pro sběr dat) na příkaz komunikují s datovým koncentrátorem. Integrovaný GSM modul přenáší data spotřeby a servisní data do příslušného serveru na libovolnou vzdálenost.

Měřidla mohou být podle potřeby čtena po skupinách nebo jednotlivě. Koncentrátory mohou být také použity pro vzdálené programování rádiových modulů. Například EMERIS rádiové moduly mohou pracovat v takzvané přenosové funkci jako opakovače a mohou předávat data z jiných rádiových modulů do koncentrátoru. Použitím této vlastnosti se může podstatně zvýšit dosah rádiových odečtů.

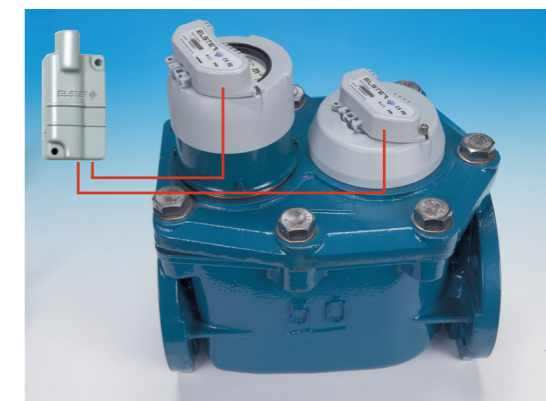
Všechny komunikační prvky jsou navrženy pro hrubé provozní podmínky. V případě výpadku proudu jsou zásobeny z náhradních baterií.

Nastavení, administrace a čtení dat ze sítě je prováděno pomocí pohodlného softwaru.

V zájmu nejlepší možné kvality dat, jako standardu, ELSTER připravil jak pro domovní, tak pro průmyslové vodoměry moderní snímače s detekcí odstranění kabelu. Dokonalé elektromagnetické odstínění a schopnost rozlišit zpětný tok zajišťuje, že přenášená hodnota je shodná se skutečnou hodnotou spotřeby.



Průmyslový vodoměr S2000, jednotkové měřidlo na studenou vodu s rádiovým komunikačním modulem.



Sdružený vodoměr C4000 s moderním a vodotěsným komunikačním modulem.



V200/V210, domovní objemový vodoměr s rádiovým komunikačním modulem.